

POZNÁMKA:


PODZEMNÍ VEDENÍ OSTATNÍCH INŽENÝRSKÝCH SÍTÍ JSOU ZAKRESLENY ORIENTAČNĚ DLE ÚDAJŮ POSKYTNUTÝMI JEDNOTLIVÝMI SPRÁVCI. VYBRANÝ ZHOTOVITEL STAVEBNÍCH PRACÍ MUSÍ PŘED ZAHÁJENÍM JAKÝCHKOLIV ZEMNÍCH PRACÍ POŽÁDAT PŘÍSLUŠNÉ SPRÁVCE O JEJICH PŘESNÉ VYTYČENÍ. PŘI NEZNÁMÉ HLOUBCE ULOŽENÍ INŽENÝRSKÉ SÍTĚ PŘEDPOKLÁDÁME ULOŽENÍ DLE ČSN 73 6005. V KOLIZNÍCH MÍSTECH JE DOPORUČENO PROVÉST OVĚŘENÍ HLOUBKY ULOŽENÍ POMOCÍ KOPANÉ SONDY.


PŘI PROVÁDĚNÍ STAVEBNÍCH PRACÍ JE NUTNÉ ŘÍDIT SE DLE PLATNÝCH STANOVISEK A VYJÁDRĚNÍ SPRÁVCŮ ČI VLASTNÍKŮ TECHNICKÉ INFRASTRUKTURY. SOUČASNĚ JE NUTNO RESPEKTOVAT POŽADAVKY A PODMÍNKY PRO PROVÁDĚNÍ STAVEBNÍCH PRÁCI A POHYB STAVEBNÍCH MECHANISMŮ V OCHRANNÝCH PÁSMECH SÍTÍ.

SO 344.1 - ÚPRAVA VODOVODNÍ PŘÍPOJKY ZETOFFICE

D.1**PDPS**

SOUŘADNICOVÝ SYSTÉM S-JTSK; VÝŠKOVÝ SYSTÉM BPV

OBJEDNATEL NOVÁ ZBROJOVKA, s.r.o. Vladislavova 1390/17, 110 00 Praha 1	
---	--

<div>HLAVNÍ PROJEKTANT</div> <div>PK OSSENDORF s.r.o.</div> <div>Tomešova 1, 602 00 BRNO</div>			<div></div> <div>PROJEKTOVÁ KANCELÁŘ OSSENDORF BRNO</div>	
HLAVNÍ INŽ. PROJEKTU	ING. NYKODYM		ČÍSLO ZAKÁZKY	2020 204.9
VEDOUCÍ PROJEKTANT	ING. NOHEL			

VEDOUCÍ PROJEKTANT		ZODP. PROJEKTANT		VYPRACOVAL		KONTOLOVAL					
ING. NOHEL		ING. KLIMŠA		ING. KAŠTAN		ING. CHALOUPKA					
KRAJ: JIHO-MORAVSKÝ		KATASTRÁLNÍ ÚZEMÍ: MALOMĚŘICE, ŽIDENICE, ZÁBRDOVICE						DATUM		12/2023	
STAVBA DOPRAVNÍ NAPOJENÍ ULICE MARKÉTY KUNCOVÉ D.1 - STAVEBNÍ ČÁST D.1.3 - VODOHOSPODÁRSKÉ OBJEKTY								FORMÁT		3X A4	
								STUPEŇ PD		PDPS	
								ČÍSLO ZAKÁZKY		121013A	
								MĚŘÍTKO		1:20	
ČÁST PD		ZÁMEČNICKÉ VÝROBKY						ČÍSLO PARÉ		ČÍSLO PŘÍLOHY	
										07	



Akce

**DOPRAVNÍ NAPOJENÍ ULICE MARKÉTY KUNCOVÉ
D.1.3. VODOHOSPODÁŘSKÉ OBJEKTY
SO 344.1 - ÚPRAVA VODOVODNÍ PŘÍPOJKY ZETOFFICE**

Příloha

Měřítka

AQUATIS a.s.

Botanická 834/56, 602 00 Brno

Tel: +420 541554111

Fax: +420 541211205

Zakázkové číslo

220055A

Datum

PROSINEC 2023

Vypracoval

ING. VÁCLAV KAŠTAN

Kontroloval

ING. PETR CHALOUPKA

Název souboru

11_ZAMECNICKE_VYROBK

SEZNAM VÝROBKŮ



**POKLOP Z TVÁRNÉ LITINY UZAMYKATELNÝ VS 1002S RÁMEM
-S PANTEM A TĚSNĚNÍM LIBOC 700x700, D400**



KAPSOVÁ STUPADLO ROVNÉ č. 3076



STUPADLA KASI DIN 19555



ODNÍMATELNÉ MADLO U VSTUPU DO ŠACHET



OBJÍMKA PRO STAŽENÍ HYDROIZOLACE NA POTRUBÍ DN80



Akce

**DOPRAVNÍ NAPOJENÍ ULICE MARKÉTY KUNCOVÉ
D.1.3. VODOHOSPODÁŘSKÉ OBJEKTY
SO 344.1 - ÚPRAVA VODOVODNÍ PŘÍPOJKY ZETOFFICE**

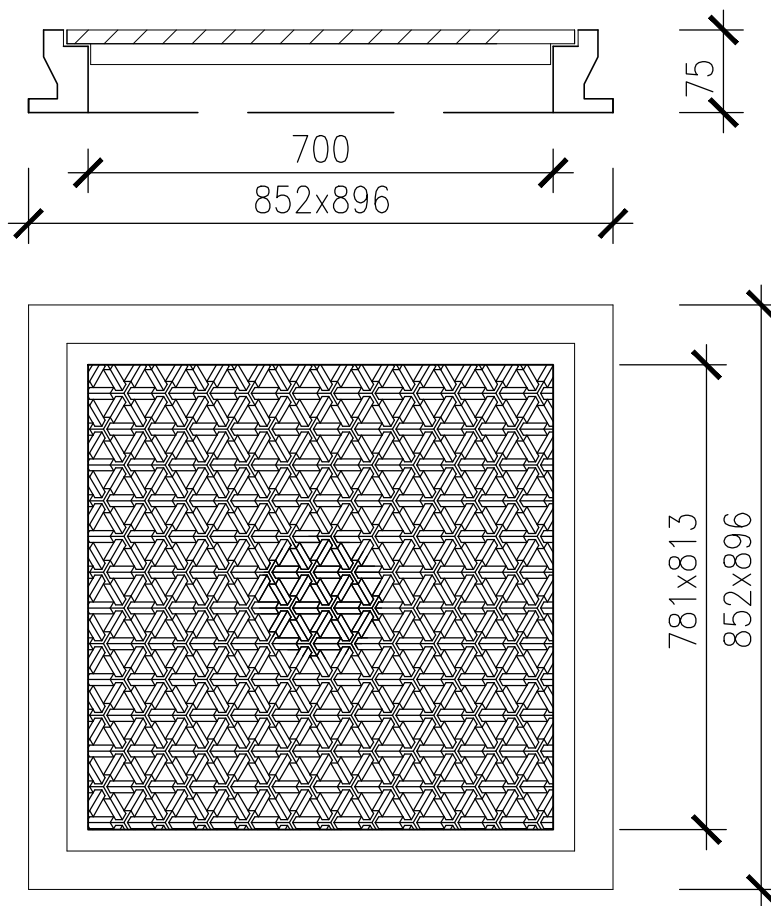
Příloha

Z/1

Měřítka

AQUATIS a.s.
Botanická 834/56, 602 00 BrnoTel: +420 541554111
Fax: +420 541211205Zakázkové číslo
220055ADatum
PROSINEC 2023Vypracoval
ING. VÁCLAV KAŠTANKontroloval
ING. PETR CHALOUPKANázev souboru
11_ZAMECNICE_VYROBK**ZÁMEČNICKÝ VÝROBEK:****POPIS:** VZDUŠNÍKOVÁ ŠACHTA

POKLAP UZAMYKATELNÝ VS 1002 S RÁMEM - S PANTEM A TĚSNĚNÍM LIBOC 700x700, D400

NÁKRES:**VÝKAZ MATERIÁLU:** POKLAP UZAMYKATELNÝ, VODOTĚSNÝ

ZATÍŽENÍ: D400

ROZMĚR: 700x700 mm MATERIÁL: TVÁRNÁ LITINA

PŘÍSLUŠENSTVÍ: IMBUSOVÝ KLÍČ, MONTÁŽNÍ HÁK

POČET KUSŮ:**2 KS**



Akce

DOPRAVNÍ NAPOJENÍ ULICE MARKÉTY KUNCOVÉ
D.1.3. VODOHOSPODÁŘSKÉ OBJEKTY
SO 344.1 - ÚPRAVA VODOVODNÍ PŘÍPOJKY ZETOFFICE

Příloha

Z/2

Měřítko

1:5

AQUATIS a.s.
Botanická 834/56, 602 00 Brno

Tel: +420 541554111
Fax: +420 541211205

Zakázkové číslo
220055A

Datum
PROSINEC 2023

Vypracoval
ING. VÁCLAV KAŠTAN

Kontroloval
ING. PETR CHALOUPKA

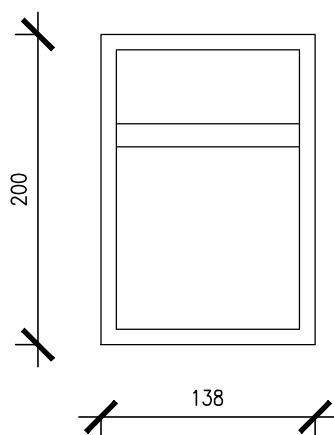
Název souboru
11_ZAMECNIK_E_VYROBK

ZÁMEČNICKÝ VÝROBEK:

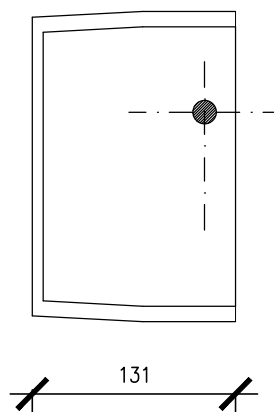
POPIS: VZDUŠNÍKOVÁ ŠACHTA
KAPSOVÉ STUPADLO

NÁKRES:

POHLED



ŘEZ



VÝKAZ MATERIÁLU: LITINOVÉ KAPSOVÉ STUPADLO ROVNÉ č.3076 - 1 KS/7,8 kg

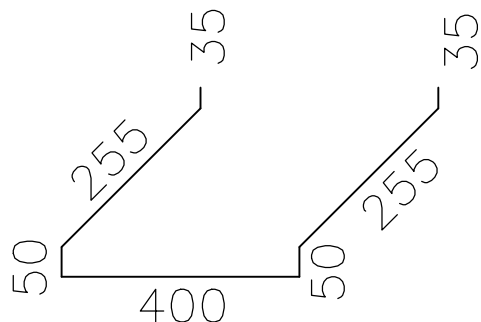
POČET KUSŮ: 2 KS

ZÁMEČNICKÝ VÝROBEK:

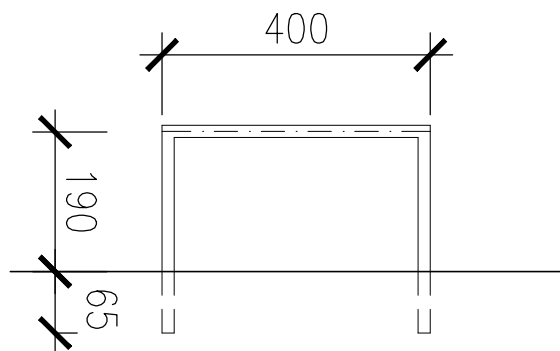


POPIS: VZDUŠNÍKOVÁ ŠACHTA
STUPADLO DO ŠACHTY

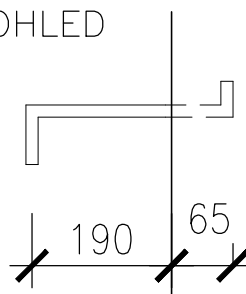
NÁKRES:



PŮDORYS



POHLED



VÝKAZ MATERIÁLU :

STUPADLO KASI DIN 19555-A-ST OCELOVÉ JÁDRO, S PE-POVLAKEM PRODLOUŽENÉ - 1 KS/5kg

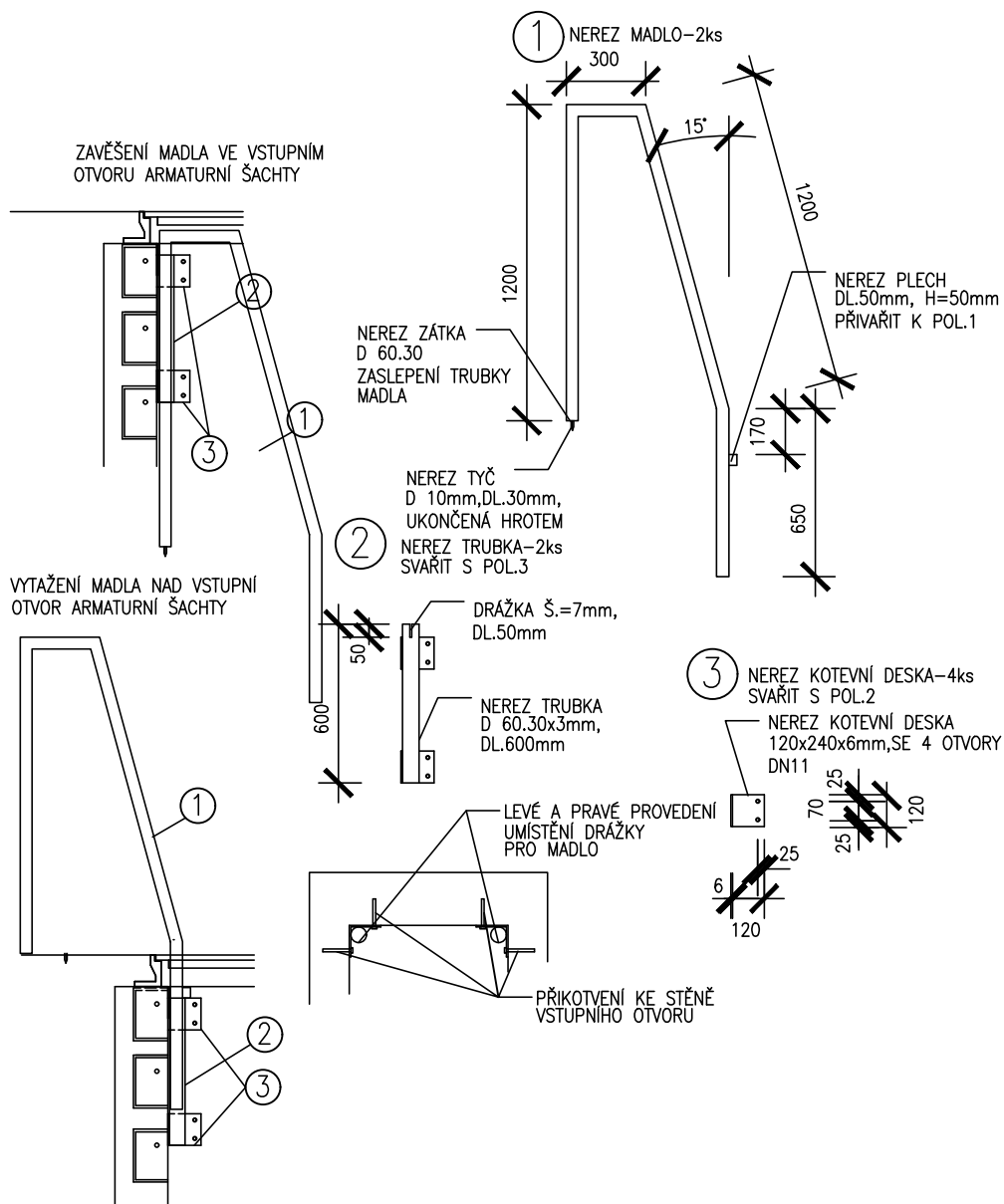
POČET KUSŮ: 10 KS

ZÁMEČNICKÝ VÝROBEK:



POPIS: VZDUŠNÍKOVÁ ŠACHTA
ODNÍMATELNÉ MADLO

NÁKRES:





Akce

DOPRAVNÍ NAPOJENÍ ULICE MARKÉTY KUNCOVÉ
D.1.3. VODOHOSPODÁŘSKÉ OBJEKTY
SO 344.1 - ÚPRAVA VODOVODNÍ PŘÍPOJKY ZETOFFICE

Příloha

Z/4

Měřítka

AQUATIS a.s.
Botanická 834/56, 602 00 Brno

Tel: +420 541554111
Fax: +420 541211205

Zakázkové číslo
220055A

Datum
PROSINEC 2023

Vypracoval
ING. VÁCLAV KAŠTAN

Kontroloval
ING. PETR CHALOUPKA

Název souboru
11_ZAMEČNICE_VÝROBK

ZÁMEČNICKÝ VÝROBEK:

POPIS: VZDUŠNÍKOVÁ ŠACHTA
ODNÍMATELNÉ MADLO

NÁKRES:**VÝKAZ MATERIÁLU:**

- ① MADLO-NEREZ OČEL TŘ. 1.4571 - TRUBKA D 44,5x3-2KS
NEREZ ŽÁTKA TŘ. 1.4571 D 60,30, TL.3mm-2KS
NEREZ TYČ TŘ. 1.4571 D10mm, DL.30mm-2KS
- ② TRUBKA-NEREZ OČEL TŘ. 1.4571 - TRUBKA D 60,3x3, DL.600mm-2KS
- ③ KOTEVNÍ PLECH-NEREZ OČEL TŘ. 1.4571 - 120x240x6mm-4KS
- ④ LEPENÁ KOTVA: CHEMICKÁ VYTLAČOVACÍ HMOTA+ - 16KS
+ KOTEVNÍ ŠROUB PRO LEP. KOTVU M10x170/28
NEREZ OČEL TŘ. 1.4529

HMOTNOST

celkem 40 kg

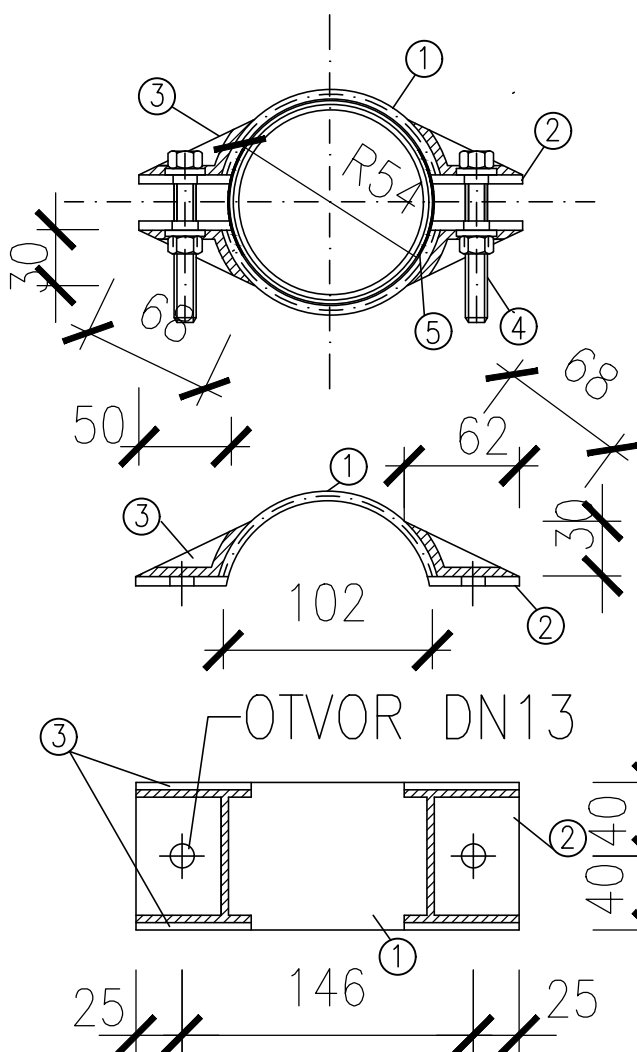
POČET KUSŮ POLOŽEK:

① 4KS ② 4KS ③ 8KS ④ 32KS

ZÁMEČNICKÝ VÝROBEK:



POPIS: OBJÍMKA PRO SŤAŽENÍ HYDROIZOLACE NA POTRUBÍ DN80 (D98)
 DVOUDÍLNÁ OBJÍMKA



POZNÁMKA:
 JEDNOTLIVÉ POLOŽKY OBJÍMKY
 BUDOU VZÁJEMNĚ SPOJENY PRŮBĚŽNÝMI
 KOUTOVÝMI SVARY

VÝKAZ MATERIÁLU:

- ① PLECH-NEREZ OCEL TŘ. 1.4301 - 80x139x5mm - 2KS
 POLOMER OHYBU R=54mm V OSE PLECHU
- ② PLECH-NEREZ OCEL TŘ. 1.4301 - 80x50x5mm - 4KS
- ③ PLECH-NEREZ OCEL TŘ. 1.4301 - 30x68x5mm - 8KS
- ④ ŠROUB - NEREZ OCEL TŘ. A4 M12x80 - 2KS
 MATICE M12 NEREZ OCEL TŘ. A2- 2KS +
 + PODLOŽKA M13- NEREZ OCEL TŘ. A2- 4KS
- ⑤ KLUZNÁ PODLOŽKA - NEREZ PLECH 100x60x1mm-POL. OHYBU R=56mm - 2KS

POČET KUSŮ POLOŽEK: 2KS